

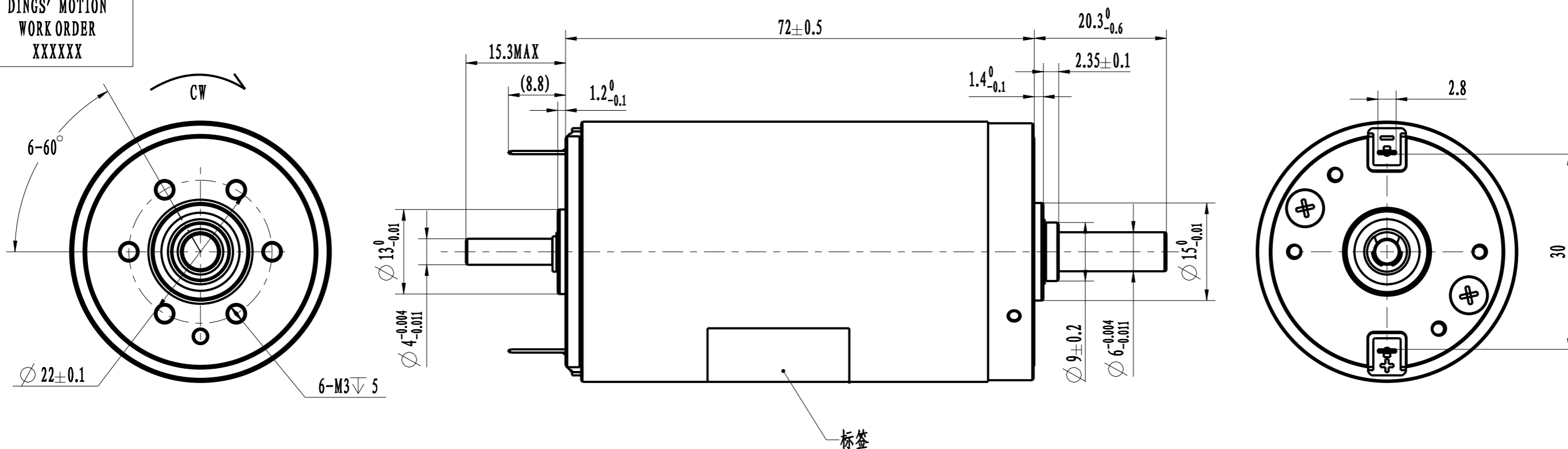
XM00-0-0-ZSZ-7L00XZ0+

LABEL

40ZYCC72-2SZ
DC 48V <4A
5500 RPM 115W
DINGS' MOTION
WORK ORDER
XXXXXX

变更履历

修订次数	日期	描述	设计
------	----	----	----



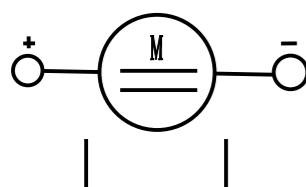
电机参数@25℃		
电压	48	V/DC
旋向(从出轴看)	CW顺时针	
空载转速	6500±10%	RPM
空载电流	<150	mA
负载转速	5500±10%	RPM
负载电流	≤4	A
负载力矩	200	mN.M
负载功率	115	W
绝缘耐压	500V AC/50HZ/5mA/1S	
绝缘电阻	100/250V DC	MΩ

客户

电气原理图

励磁顺序/线色线序

本电机Pb、Cr(VI+)、Cd、Hg、PBBs、PBDEs、DBP、BBP、DEHP、DIBP 10种物质的含有量满足RoHS要求。
使用注意事项: 1.不可拎着电动机引线拿取电机 2.电机引线出口处请不要用外力 3.避免电机落地及碰撞 4.通电状态下不可插拔电机插头
5.电机分解后不可再组裝使用 6.电机的转向依据安装面看



除非另外规定,尺寸单位为“mm”,公差按如下规定				设计	戴新龙	日期	20250709
线性公差		角度公差		批准	陈洪刚	日期	20250709
0~3	±0.2	0~10	±1.5°	标准化	于彩云	日期	20250709
3~6	±0.3	10~50	±1°	会签		日期	
6~30	±0.5	50~120	±30'	型号	40ZYCC72-2SZ-0-0-00WX		
30~120	±0.8	120~400	±15'				

江苏鼎智智能控制科技股份有限公司

尺寸	A3	页数	1/2
比例	3:1	版本	C

